

PROEKO

domy z bali





ZALAS

Inwestycja Zawoja Zalas

Cztery nowoczesne domy z litych bali drewnianych
z prywatną sauną i jacuzzi

ZAWOJA

Nasze realizacje:

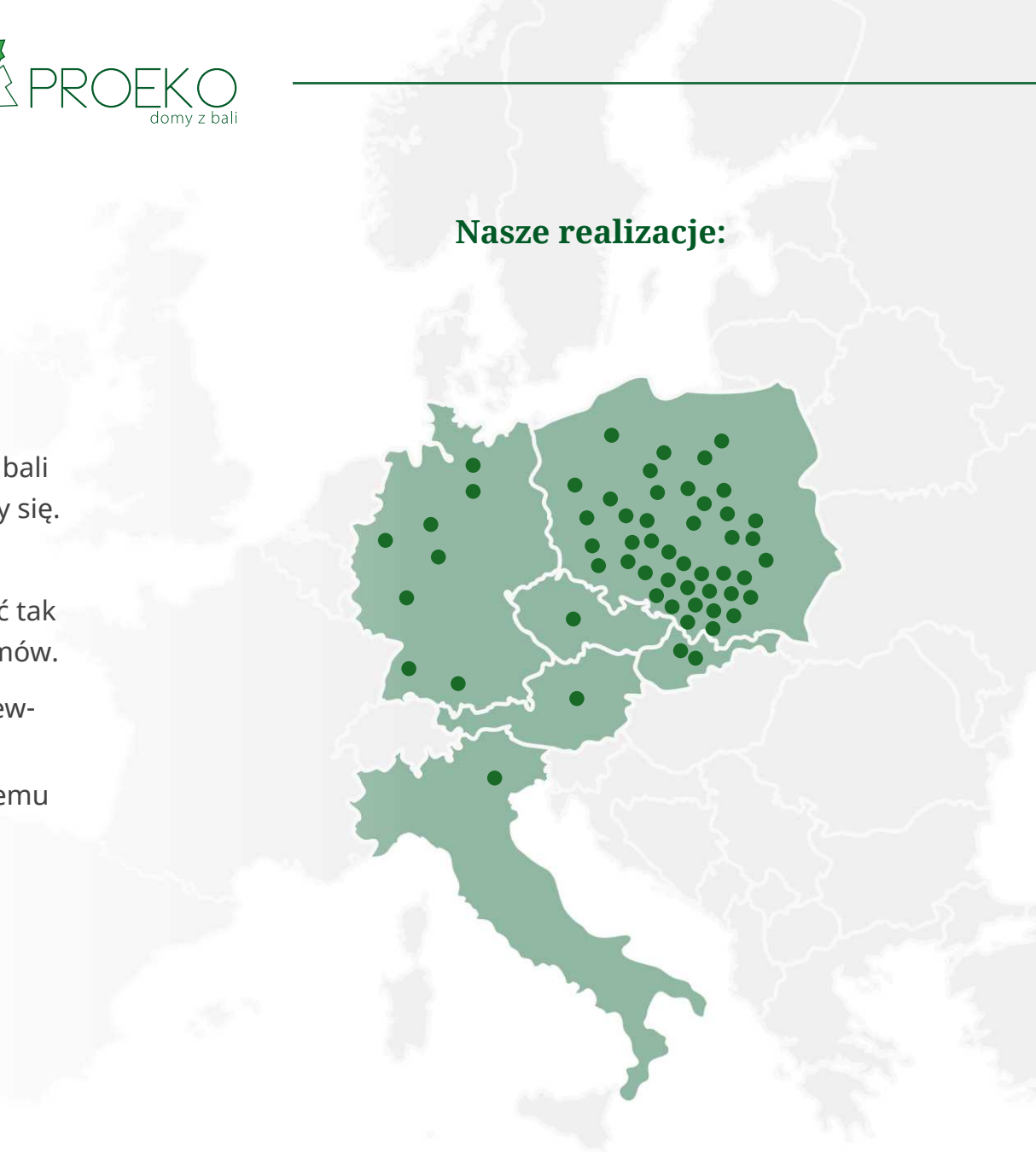
1. Wykonawca inwestycji

Jesteśmy firmą rodzinną z wieloletnim doświadczeniem w budownictwie z bali. Zajmujemy się budową domów z bali od **ponad 15 lat** i w tym systemie budowy specjalizujemy się.

Nasze doświadczenie **ponad 100 ZREALIZOWANYCH DOMÓW Z BALI** w Polsce i Europie daje pewność i jakość tak ważną w przypadku tych wyjątkowych i nietypowych domów.

Wywodzimy się ze słynących z doskonałych wyrobów drewnianych terenów u podnóży Babiej Góry. To właśnie tam przez wiele lat zdobywaliśmy doświadczenie, dzięki któremu obecnie możemy oferować budowę najwyższej jakości domów z bali.

Nasze domy budujemy w całej Polsce i Europie.



Wykonawca inwestycji:
Domy z bali PROEKO Jancarz Sp. k.
tel. 12 312 80 44
www.proeko.com

Obsługa sprzedaży:

📍 Biuro Nieruchomości Royal Space
👤 Tomasz Danicki
☎ +48 790 608 800
✉ tomasz@royal-space.pl

2. Opis lokalizacji inwestycji

Zawoja - urokliwa miejscowość w Beskidzie Żywieckim

Zawoja to urocza miejscowość położona w Beskidzie Żywieckim, usytuowana z dala od wielkich miast i zgiełku. Krajobraz tej okolicy zaliczany jest do jednego z najpiękniejszych w Polsce. Zawoja otoczona jest lasami, łąkami, potokami i rzekami, a na horyzoncie widać masywy górskie. Jednym z charakterystycznych elementów krajobrazu Zawoi są górskie szczyty. W okolicy znajduje się m.in. Babia Góra, Pilsko, Jałowiec czy Leskowiec. Z ich wierzchołków roztaczają się piękne widoki na okolicę. To idealne miejsce dla osób pragnących mieszkać w spokojnym i malowniczym otoczeniu gór. Bogata w liczne szlaki turystyczne, wyciągi narciarskie, parki linowe i trasy rowerowe, Zawoja stanowi doskonałe miejsce dla miłośników górskich wędrówek oraz osób ceniących aktywny wypoczynek.

Zawoja szczyci się również bogatą historią i tradycją. Miejscowość oferuje wiele zabytków oraz wydarzeń kulturalnych. Mieszkańcy pielęgnują lokalne zwyczaje i obrzędy, promują góralską sztukę ludową i muzykę. Zawoja słynie także z bogatej tradycji kulinarnej. Posiada wiele restauracji i karczm, w których można skosztować lokalnych specjałów.



Klasztor

Klasztor Karmelitów Bosych to niezwykle miejsce, które warto odwiedzić ze względu na jego niepowtarzalną atmosferę, zabytkową architekturę oraz historię.



Kuchnia regionalna

Karczmy z drewnianych bali, które zachwycają swoim wyglądem i atmosferą, to charakterystyczny element krajobrazu Zawoi. Można w nich nie tylko skosztować regionalnej kuchni ale również spędzić wieczór przy ognisku, słuchając regionalnej muzyki na żywo.





Szlaki turystyczne

Liczne szlaki turystyczne, prowadzące przez najpiękniejsze rejony Beskidu Żywieckiego, roztaczają przed turystami zapierające dech w piersiach widoki.



Stoki narciarskie

Zawoja to idealne miejsce na wypoczynek zimowy dla narciarzy i snowboardzistów. Doskonale przygotowane stoki narciarskie, to raj dla miłośników białego szaleństwa.

Lokalne atrakcje

Jedną z największych atrakcji Zawoi jest szlak turystyczny na Babią Górę - najwyższy szczyt Beskidu Żywieckiego, który poza Tatrami, jest najwyższym szczytem w Polsce zaliczanym do Korony Gór Polski. Na szczycie góry znajduje się punkt widokowy, z którego roztacza się zapierający dech w piersiach widok na Tatry, Pieniny, Beskid Śląski i Beskid Żywiecki. W masywie Babiej Góry znajduje Babiogórski Park Narodowy wpisany przez UNESCO na listę światowych rezerwatów biosfery.

Popularną i cieszącą się dużym uznaniem turystów, jest stacja narciarsko -rowerowa Mosorny Groń, która oferuje doskonałe warunki do uprawiania narciarstwa i snowboardingu. W okresie letnim można korzystać tam z parku linowego oraz malowniczych tras rowerowych.

W Zawoi warto również odwiedzić skansen – muzeum wsi beskidzkiej oraz drewniane kościoły z XVIII wieku, w tym Kościół św. Katarzyny Aleksandryjskiej oraz Kościół Narodzenia Najświętszej Maryi Panny w Zawoi Czatoży, a także Klasztor Karmelitów Bosych, który zlokalizowany jest w samym centrum miasta, na stokach Góry Chełmowej.

Obsługa sprzedaży:

📍 **Biuro Nieruchomości Royal Space**

👤 Tomasz Danicki

☎ +48 790 608 800

✉ tomasz@royal-space.pl

4. Wizualizacje gotowych domów z bali



Obsługa sprzedaży:

📍 **Biuro Nieruchomości Royal Space**

👤 Tomasz Danicki

☎ +48 790 608 800

✉ tomasz@royal-space.pl



Wykonawca inwestycji:
Domy z bali PROEKO Jancarz Sp. k.
tel. 12 312 80 44
www.proeko.com



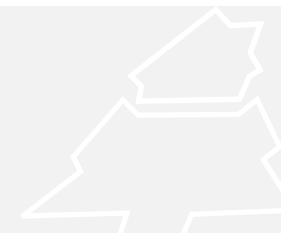
Obsługa sprzedaży:

📍 **Biuro Nieruchomości Royal Space**

👤 Tomasz Danicki

☎ +48 790 608 800

✉ tomasz@royal-space.pl





Wykonawca inwestycji:
Domy z bali PROEKO Jancarz Sp. k.
tel. 12 312 80 44
www.proeko.com



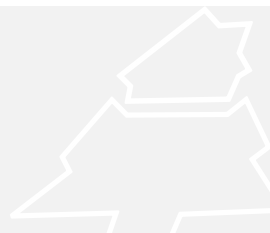
Obsługa sprzedaży:

📍 **Biuro Nieruchomości Royal Space**

👤 Tomasz Danicki

☎ +48 790 608 800

✉ tomasz@royal-space.pl





Wykonawca inwestycji:
Domy z bali PROEKO Jancarz Sp. k.
tel. 12 312 80 44
www.proeko.com



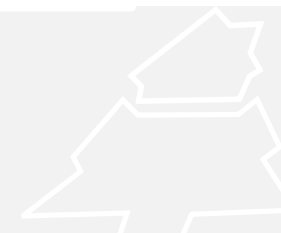
Obsługa sprzedaży:

📍 **Biuro Nieruchomości Royal Space**

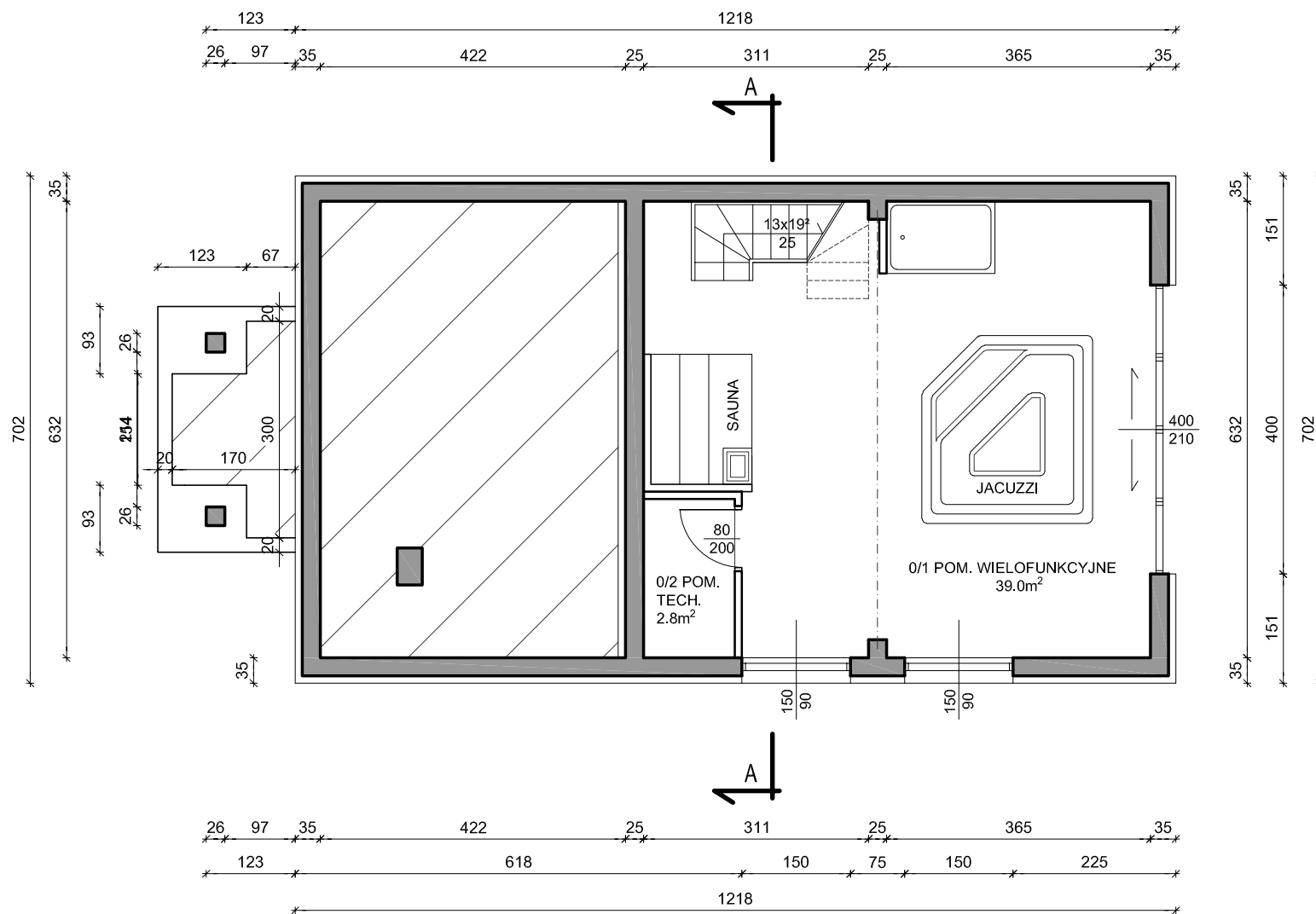
👤 Tomasz Danicki

☎ +48 790 608 800

✉ tomasz@royal-space.pl



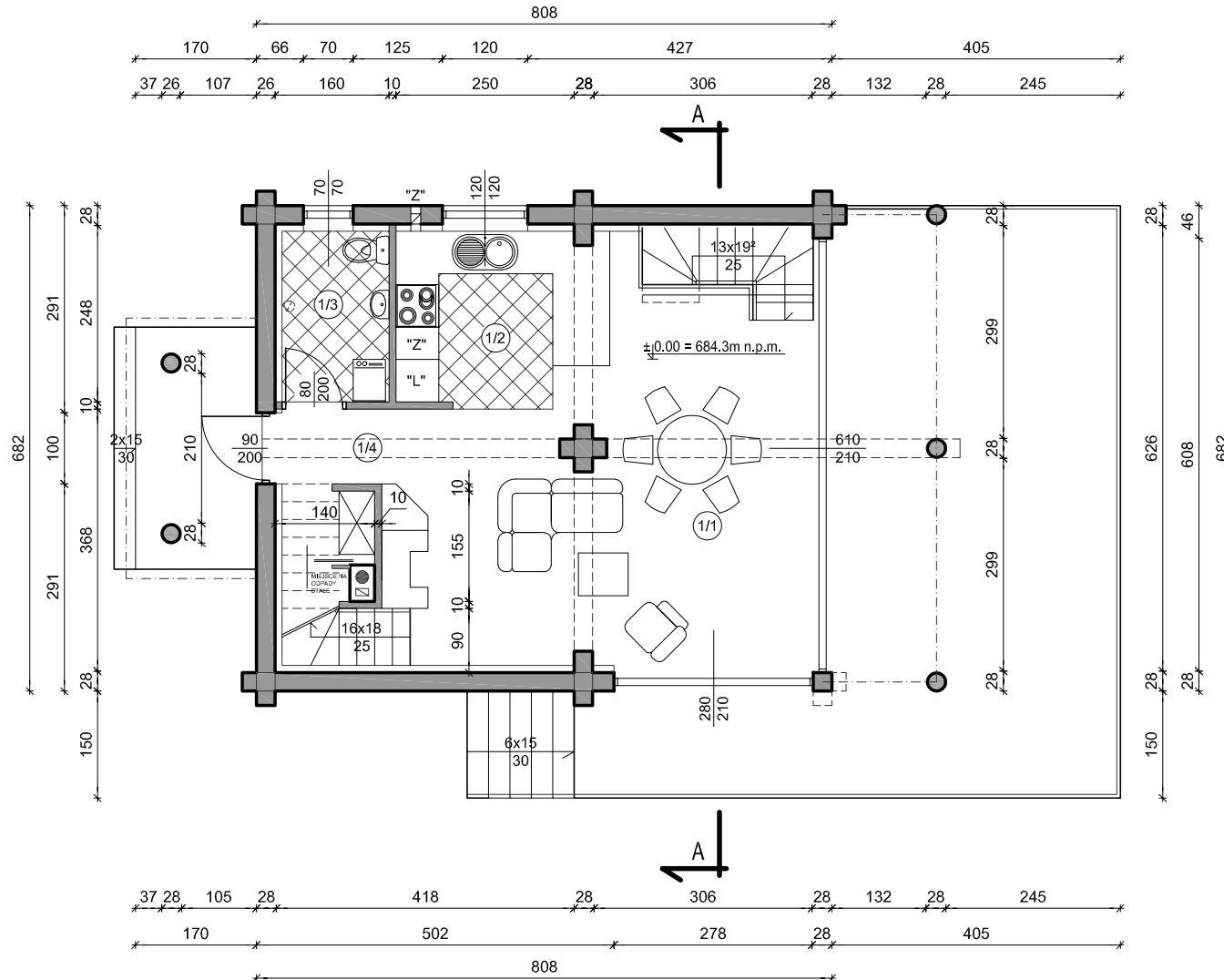
Rzut piwnic dom nr 1 dom nr2



Pomieszczenie:	Pow.:	Posadzka:
0/1 pom. wielofunkcyjne	48.8	Płytki
0/2 pom. techniczne	2.8	Płytki
Razem:	51.6	



Rzut parteru dom nr1, dom nr2, dom nr4



Pomieszczenie:	Pow.:	Posadzka:
1/1 pokój	26.6	Panele podłogowe
1/2 aneks kuchenny	6.4	Płytki ceramiczne
1/3 łazienka	4.0	Płytki ceramiczne
1/4 p.pokój	4.6	Płytki ceramiczne
Razem:	41.6	

Obsługa sprzedaży:

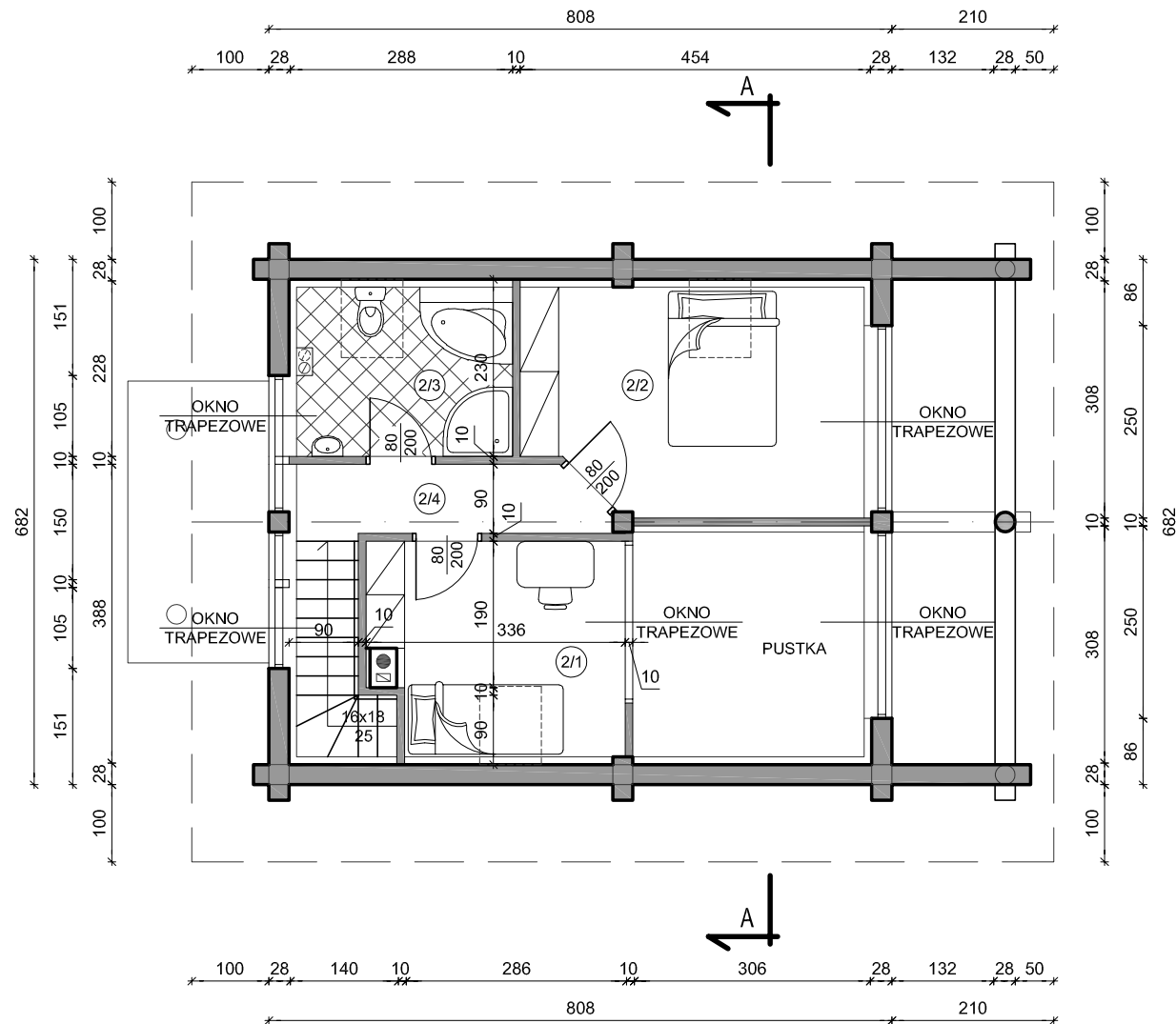
📍 Biuro Nieruchomości Royal Space

👤 Tomasz Danicki

☎ +48 790 608 800

✉ tomasz@royal-space.pl

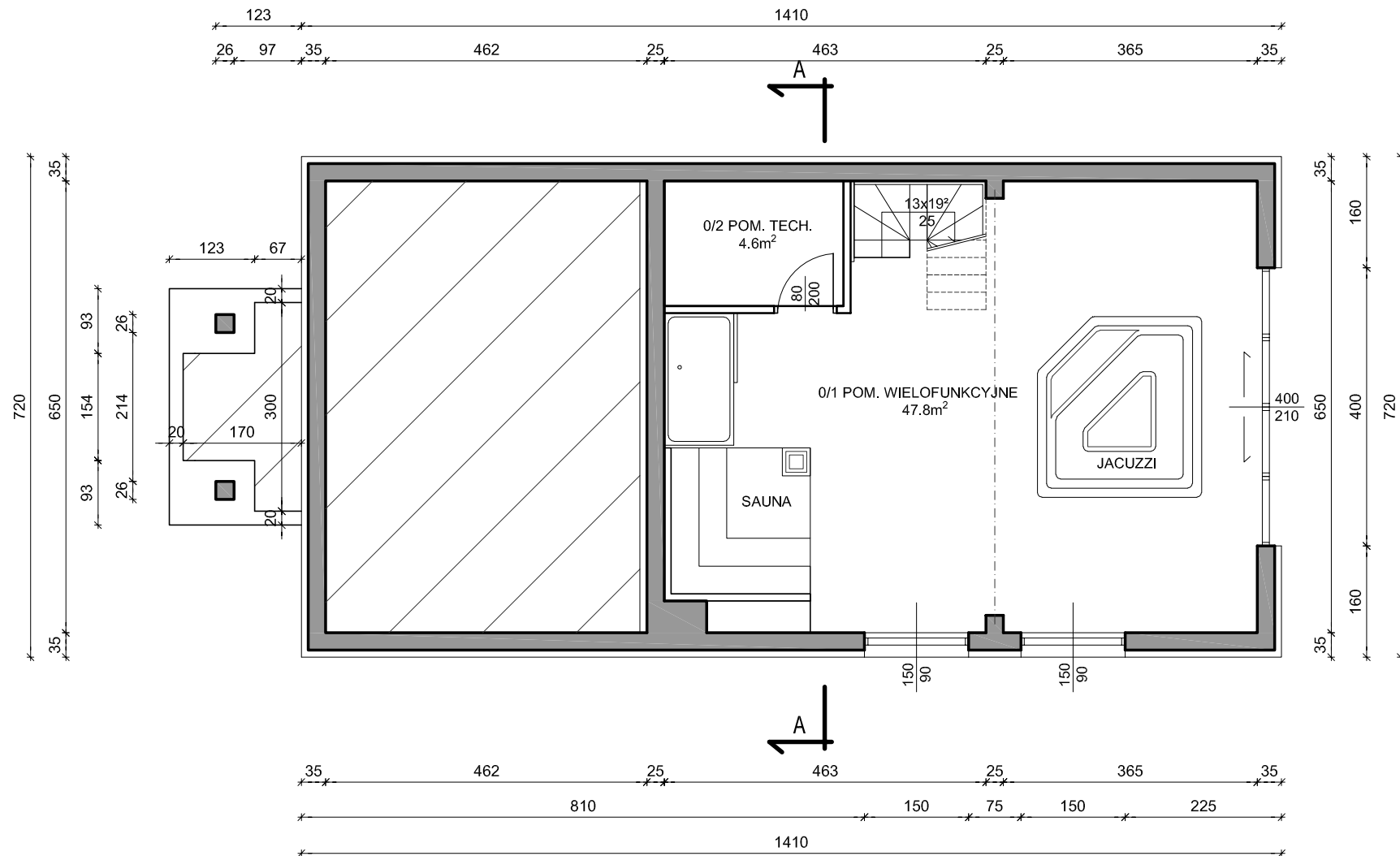
Rzut poddasza dom nr1, dom nr2, dom nr4



Pomieszczenie:	Pow.:	Posadzka:
2/1 pokój	7.1	Panele podłogowe
2/2 pokój	10.6	Panele podłogowe
2/3 łazienka	4.8	Płytki ceramiczne
2/4 p.pokój	3.9	Panele podłogowe
Razem:	26.4	



Rzut piwnic dom nr3



Pomieszczenie:	Pow.:	Posadzka:
0/1 pom. wielofunkcyjne	47.8	Płytki
0/2 pom. techniczne	4.6	Płytki
Razem:	52.3	

Obsługa sprzedaży:

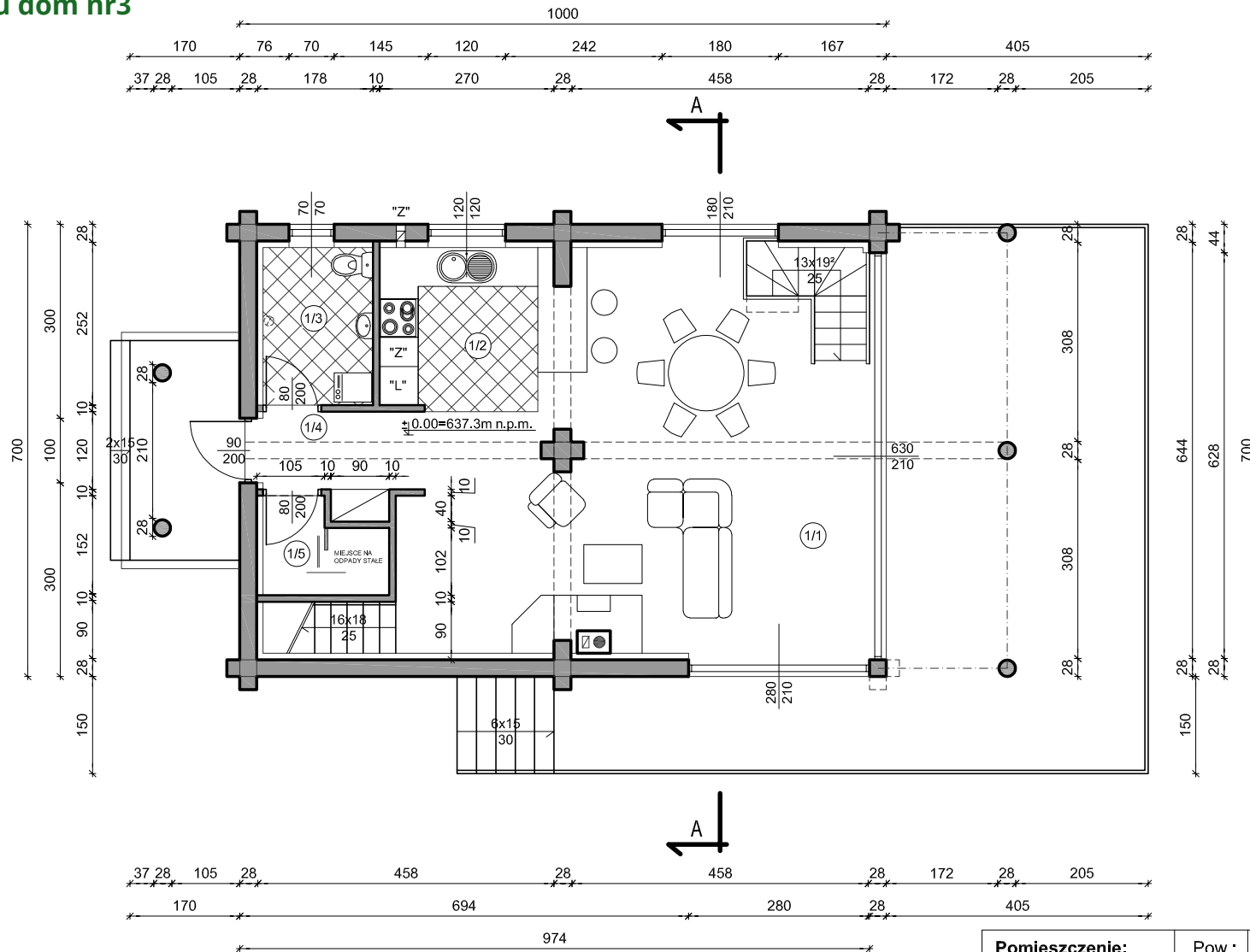
📍 Biuro Nieruchomości Royal Space

👤 Tomasz Danicki

☎ +48 790 608 800

✉ tomasz@royal-space.pl

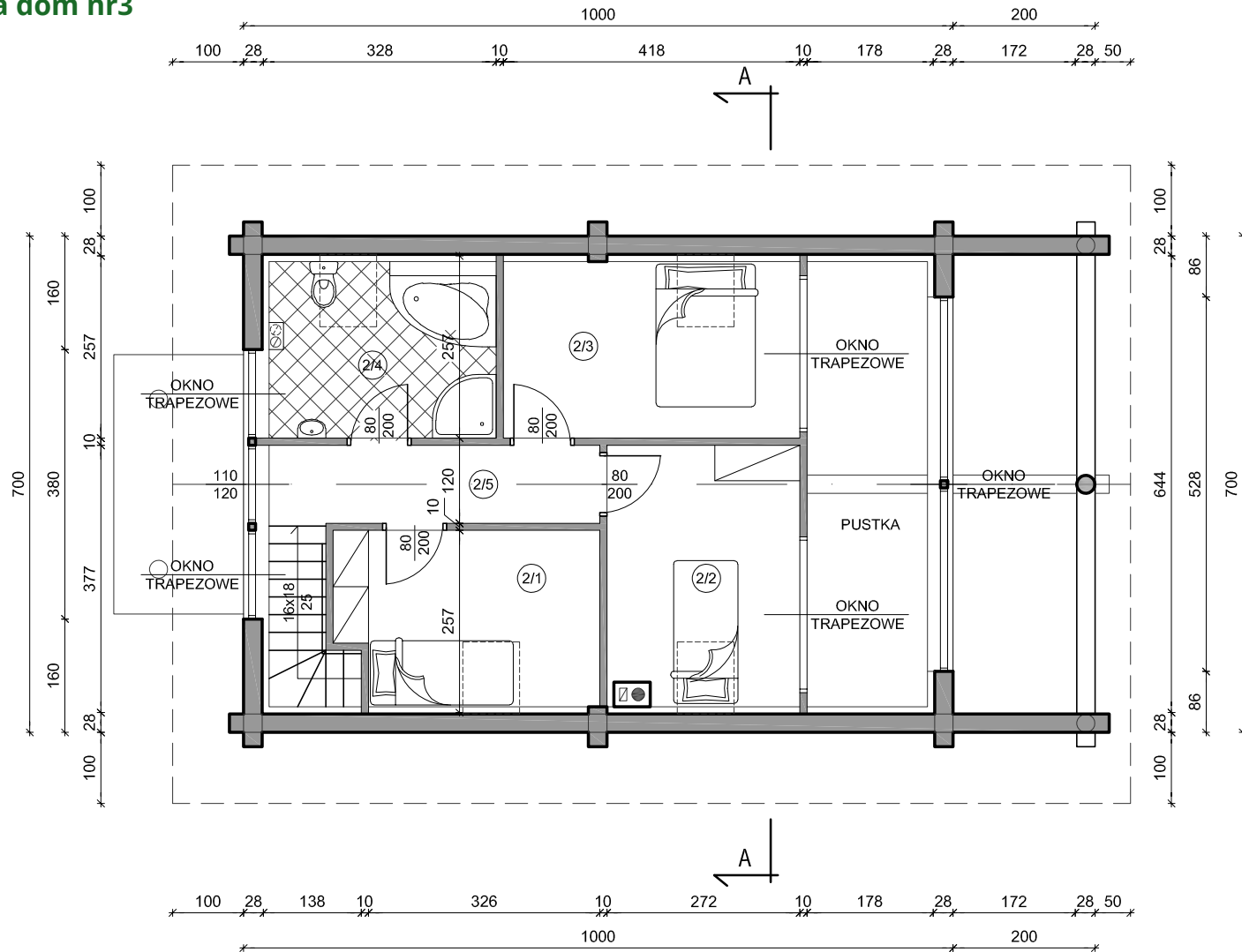
Rzut parteru dom nr3



Pomieszczenie:	Pow.:	Posadzka:
1/1 pokój	34,5	Panele podłogowe
1/2 aneks kuchenny	7,0	Płytki ceramiczne
1/3 łazienka	4,5	Płytki ceramiczne
1/4 p. pokój	5,5	Panele podłogowe
1/5 pom. gospodarcze	2,6	Płytki ceramiczne
Razem:	54,1	



Rzut poddasza dom nr3



Pomieszczenie:	Pow.:	Posadzka:
2/1 pokój	7.4	Panele podłogowe
2/2 pokój	8.6	Panele podłogowe
2/3 pokój	8.5	Panele podłogowe
2/4 łazienka	6.6	Płytki ceramiczne
2/5 p. pokój	5.5	Panele podłogowe
Razem:	36.6	

Obsługa sprzedaży:

📍 **Biuro Nieruchomości Royal Space**

👤 **Tomasz Danicki**

☎ **+48 790 608 800**

✉ **tomasz@royal-space.pl**

5. Ceny ofertowe gotowych domów z bali

Dom nr 1 z podpiwniczeniem

Powierzchnia całkowita	170 m²
Powierzchnia podłogi	130 m²
Powierzchnia tarasu	40 m²
Powierzchnia działki	8 arów
Stan surowy zamknięty	869 000 zł brutto
Opcjonalne prace wykończeniowe	380 000 zł brutto
OPCJA Jacuzzi w piwnicy	40 000 zł brutto
OPCJA Sauna w piwnicy	10 000 zł brutto

Dom nr 2 z podpiwniczeniem

Powierzchnia całkowita	170 m²
Powierzchnia podłogi	130 m²
Powierzchnia tarasu	40 m²
Powierzchnia działki	8 arów
Stan surowy zamknięty	869 000 zł brutto
Opcjonalne prace wykończeniowe	380 000 zł brutto
OPCJA Jacuzzi w piwnicy	40 000 zł brutto
OPCJA Sauna w piwnicy	10 000 zł brutto



Dom nr 3 z podpiwniczeniem


Powierzchnia całkowita	208 m²
Powierzchnia podłogi	168 m²
Powierzchnia tarasu	40 m²
Powierzchnia działki	14 arów
Stan surowy zamknięty	1 019 000 zł brutto
Opcjonalne prace wykończeniowe	430 000 zł brutto
OPCJA Jacuzzi w piwnicy	40 000 zł brutto
OPCJA Sauna w piwnicy	16 000 zł brutto


Dom nr 4 bez podpiwniczenia

Powierzchnia całkowita	126 m²
Powierzchnia podłogi	86 m²
Powierzchnia tarasu	40 m²
Powierzchnia działki	14 arów
Stan surowy zamknięty	829 000 zł brutto
Opcjonalne prace wykończeniowe	306 000 zł brutto

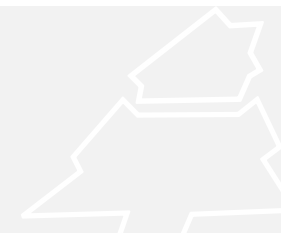
Obsługa sprzedaży:

 **Biuro Nieruchomości Royal Space**

 Tomasz Danicki

 +48 790 608 800

 tomasz@royal-space.pl



6. Zakres prac uwzględniony w cenie ofertowej stanu surowego zamkniętego

Prace ziemne

- Wykonanie wjazdu z drogi gminnej
- Wykonanie placu przed domem
- Wykonanie miejsc postojowych przy domu
- Wykonanie ogrodzenia działki w formie żerdziowej
- Wykonanie szamba betonowego 8 m³
- Wykonanie studni głębinowej

Fundamenty / Piwnice (nie dotyczy domu nr 4)

- Wykonanie fundamentów / podpiwniczenia w stanie surowym
- Wykonanie płyty betonowej tarasu przy fundamencie / na podpiwniczeniu w stanie surowym

Dom z bali

- Wykonanie ścian konstrukcyjnych z **pełnych bali litych okrągłych 28 cm**
- Wykonanie belek stropowych z **pełnych bali litych okrągłych 28 cm**
- Wykonanie kompletnej więźby dachowej z ołacaniem
- Wykonanie kompletnego pokrycia dachowego **blachodachówka z posypką kamienną kolor czarny** wraz z okuciami i orynnowaniem
- Wykonanie komina systemowego wraz z wykończeniem okładziną kamienną w części nad dachem
- Ramy drewniane w otworach okiennych wraz z obróbką listową, **kolor antracytowy**
- Stolarka okienna drewniana, klejonka trójwarstwowa **trzeszybowa, kolor antracytowy**
- Drzwi balkonowe **drewniane PRZESUWNE, klejonka trójwarstwowa trzeszybowa**, parter 2szt i piwnica 1szt, **kolor antracytowy**
- Drzwi wejściowe 1szt producent Zbydrew model do uzgodnienia, **kolor antracytowy**
- Okna dachowe **4szt 78x140, trzeszybowe** Fakro FTP V-U4



7. Zakres prac uwzględniony w cenie ofertowej opcjonalnych pracach wykończeniowych:

Piwnica (nie dotyczy domu nr 4)


- Izolacja podłogi
- Wylewka maszynowa podłoga
- Kamień naturalny fundament i elewacja
- Kamień naturalny lub płytki podłoga piwnica robocizna **bez materiału**
- Ściany piwnicy tynk i malowanie
- Prysznic i umywalka montaż **bez materiału**
- Schody z parteru do piwnicy
- Kable grzejne podłogowe


Dom z bali

- Szlifowanie końcowe ścian konstrukcji z bali
- Drzwi wewnętrzne skrzydło z futryną 4szt
- Drzwi wewnętrzne obróbka i montaż – system ślizgowy: (ślizgi, ramy drewniane, obróbka listwami, szpalety)
- Izolacja podłogi parteru: (styropian 10cm, folie)
- Izolacja podłogi poddasza: (wełna Isover Unimata 10cm, folie)
- Izolacja skosów dachowych: (wełna 30cm Isover Unimata, folie)
- Odeskowanie konstrukcji sufitu: (deska boazeryjna 19mm grubości 120mm szerokości)
- Odeskowanie strzech (podbitek) zewnętrznych: (10mm grubości 70mm szerokości na podsibitki)
- Odeskowanie skosów dachowych poddasza bez ujęcia strychu: (deska boazeryjna 19mm grubości 140mm szerokości wewnątrz budynku)
- Podłoga surowa parteru: (wylewka betonowa)
- Podłoga surowa poddasza: (legary, płyta OSB 22mm)

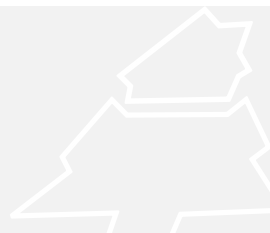
Obsługa sprzedaży:

 **Biuro Nieruchomości Royal Space**

 Tomasz Danicki

 +48 790 608 800

 tomasz@royal-space.pl



- Wod-kan: (rozprowadzenie instalacji do punktów)
- Prąd:
 - rozrowadzenie instalacji gniazd i włączników do punktów
 - rozrowadzenie instalacji do punktów świetlnych
 - rozdzielnia elektryczna
 - rozrowadzenie zasilania instalacji alarmowej
 - rozrowadzenie zasilania instalacji monitoringu
 - rozrowadzenie zasilania do klimatyzacji
- Schody sosnowe:
możliwe do wyceny schody bukowe lub dębowe
- Ściany działowe regipsowe SYSTEM ŚLIZGOWY:
(wełna Isover Unimata 5cm, ruszt, folia, płyty re gipsowe bez szpachlowania i malowania)
możliwe do wykonania ściany działowe drewniane
- Obróbka okien dachowych 4szt: (obróbka, listwy)
- Schodki strychowe 1szt standardowe
- Impregnacja końcowa zewnętrzna olej wysokiej jakości
- Impregnacja końcowa wewnętrzne olej wysokiej jakości
- Kamień naturalny taras i schody do tarasu
- Podłoga parteru płytki montaż **bez materiału**
- Podłoga poddasza panel montaż **bez materiału**

- Łazienka parter i poddasze zabudowa prysznic / umywalki / wanny robocizna **bez materiału**
- Łazienka parter i poddasze prysznic, umywalka i wanna montaż **bez materiału**
- Wykończenie wewnątrz komina
- Kostki ozdobne do włączników i gniazd
- Gniazdka i włączniki z montażem
- Kominek z nadmuchowym DPG
- Kable grzejne podłogowe parter
- Maty grzewcze podłogowe poddasze
- Balustrada drewniana tarasu
- Transport materiałów

OPCJA Jacuzzi w piwnicy: (nie dotyczy dom nr4)

- Wanna SPA 6-osobowa 230x230
(Wellis Kilimanjaro Basic lub zbliżona)

OPCJA Sauna w piwnicy: (nie dotyczy dom nr4)

- Sauna sucha fińska z piecem 4-osobowa 175x140
(Mazur MO-TS4 lub zbliżona)



8. Przykładowe zdjęcia podobnych realizacji Wykonawcy



Obsługa sprzedaży:

📍 **Biuro Nieruchomości Royal Space**

👤 Tomasz Danicki

☎ +48 790 608 800

✉ tomasz@royal-space.pl



Więcej informacji dostępnych na
www.proeko.com

Obsługa sprzedaży:



Biuro Nieruchomości Royal Space



Tomasz Danicki



+48 790 608 800



tomasz@royal-space.pl



Domy z bali PROEKO Jancarz Sp. k.

Moniuszki 25, 34-220 Maków Podhalański

www.proeko.com